

Поступило в архив: 23.07.2009

(Формальность в архив, с тем же названием, участком, проектом и границами территории в отношении которой производится контроль, производится в (или) проект законченной территории)

Градостроительный план подготовлен Специалистом А.В. Ушаковым из Исполнительного подразделения Администрации города Ульяновска и Проектно-конструкторского подразделения Администрации города Ульяновска

(Ф.И.О., должность, учреждение или предприятие, адрес)

МП

(полное наименование)

А.В. Ушаков

(подпись)



Дата выдачи 23.07.09

(каждому)

2. Информация о градостроительном регламенте либо требованиях к наименованию, параметрам и размещению объектов капитального строительства на земельном участке, на который действует градостроительный регламент не распространяется или для которого градостроительный регламент не устанавливается.

Земельный участок расположен в территории: д. №3 Р-12 - зона регулирования застройки и хозяйственной деятельности объектов культурного наследия - регионального или муниципального значения. Установлен градостроительный регламент.

2.1. Реквизиты акта органа государственной власти субъекта Российской Федерации, органа местного самоуправления, содержащего градостроительный регламент либо реквизиты акта федерального органа государственной власти, органа государственной власти субъекта Российской Федерации, органа местного самоуправления, иной организации, определяющего в соответствии с федеральными законами порядок использования земельного участка, на который действие градостроительного регламента не распространяется или для которого градостроительный регламент не устанавливается

Решение Ульяновской Городской Думы от 13.10.2004 № 90 "Об утверждении Правил землепользования и застройки муниципального образования "Город Ульяновск" с изменениями

Поступило в архив: Администрация Ульяновской области от 02.07.2009 N.236-П "О划定ных зон охраны объектов культурного наследия на территории муниципального образования "Город Ульяновск", режима использования земель и градостроительных регламентах и границах зон" с изменениями

2.2. Информация о видах разрешенного использования земельного участка

ЗР Р-12 - зона регулирования застройки и хозяйственной деятельности объектов культурного наследия регионального или муниципального значения

1. Зона выделена на основе земельных участков и территорий с жилищно-коммунальной инфраструктурой застройки централизованных улиц.

2. Виды разрешенного использования земельных участков и объектов капитального строительства:

N	Наименование вида использования
п/п	
1	2
1. Основные виды разрешенного использования	
1.1.	Многоквартирные жилые дома
1.2	Жилые дома со встроенными или пристроенными объектами социального назначения

	и коммунально-бытового назначения и обслуживания населения
1.3.	Объекты общего образования
1.4.	Объекты среднего и высшего профессионального образования
1.5.	Объекты дополнительного и специализированного образования и обучения
1.6.	Объекты здравоохранения и медицинского назначения
1.7.	Объекты культуры
1.8.	Объекты торговли, досуга и развлечения
1.9.	Объекты общественного питания
1.10.	Объекты социального и коммунально-бытового назначения
1.11.	Объекты делового и финансового назначения
1.12.	Административные объекты
1.13.	Гостиницы
1.14.	Объекты физкультуры и спорта
1.15.	Многофункциональные объекты
1.16.	Объекты научно-исследовательских учреждений
1.17.	Стоянки автомобильного транспорта
	2. Условно разрешенные виды использования
2.1.	Культовые объекты
2.2.	Церкви, скверы, сады, бульвары
	3. Вспомогательные виды разрешенного использования
3.1.	Временные и вспомогательные объекты, связанные с функционированием основного объекта

2.3. Предельные (минимальные и (или) максимальные) размеры земельного участка и предельные параметры разрешенного строительства, реконструкции объекта капитального строительства, установленные градостроительным регламентом для территориальной зоны, в которой расположен земельный участок:

1	Предельные (минимальные и (или) максимальные) размеры земельных участков, Длина, м	Без ограничения
2	Предельные (минимальные и (или) максимальные) ширина земельного участка, м	Без ограничения
3	Предельные (минимальные и (или) максимальные) размеры земельного участка, м ² или га	-минимальная площадь земельного участка - 455 квадратных метров, -максимальная площадь земельного участка не устанавливается.
4	Максимальная отступы от Границы земельного участка в плане организации мест размещения объектов размещения зданий, строений, сооружений, за пределами которых запрещено строительство зданий, строений, сооружений	-в случае, если земельный участок принадлежит к красной линии квартала, строительство осуществляется без отступа от красной линии: -в случае, если строительство осуществляется по красной линии квартала, возможно примыкание к соседнему земельному участку и соседнему зданию при обязательном условии наличия глухих стен со стороны соседних зданий,
5	Предельная высота зданий и (или) размещения вышек, антенн, строений	предельная высота зданий, строений, сооружений: - предельная высота зданий - 40 метров; - предельная высота ограждений (оград)- 2,2 метра;
6	Максимальный процент застройки в границах земельного участка, определяемый на отношение суммарной площади земельного участка, которая может быть застроена, ко всей площади земельного участка	-максимальный процент застройки в границах земельного участка - 80 процентов;
7	Требования к архитектурным решениям объектов капитального строительства, расположенных в границах земельного участка федерального или регионального значения	
8	Иные показатели	В соответствии с Генеральным планом города Ульяновска, утвержденным Решением Ульяновской Городской Думы от 27.06.2007

	<p>№ 83, земельный участок расположен на территории общественных центров с соприлегающей жилой застройкой и в зоне охраны объектов историко-культурного назначения.</p> <p>Согласно постановлению Правительства Ульяновской области от 02.07.2009 № 256-11 "О границах зон охраны объектов культурного наследия на территории муниципального образования "город Ульяновск" с изменениями и карте зон действия ограничений по условиям охраны окружающей среды, статьи 20 Правил землепользования и застройки муниципального образования "город Ульяновск", земельный участок расположен в границах зоны охраны объектов культурного наследия. На земельном участке расположен объект исторической застройки.</p> <p>Ограничения использования земельных участков, объектов капитального строительства, существующих зданий и сооружений в части особых требований по охране объектов культурного наследия в их историко-культурной среде.</p> <p>Запрещается без предварительного согласования историко-культурной ценности:</p> <ul style="list-style-type: none"> - снос исторических зданий и их частей; - использование отдаленных строительных материалов (приложение N 1 к регламентам использования земель и градостроительным регламентам в границах зон охраны объектов культурного наследия на территории муниципального образования "город Ульяновск"). <p>При выполнении предварительного согласования уполномоченных органов по охране культурного наследия разрешается:</p> <ol style="list-style-type: none"> 1) прокладка подземных инженерных сетей и коммуникаций; 2) выполнение работ по озеленению; 3) размещение малых архитектурных
--	--

	<p>форм.</p> <ol style="list-style-type: none"> 4) размещение элементов и противопавильной декоративного искусства; 5) размещение приписки или мемориального наследия; 6) строительство временных объектов и сооружений; 7) размещение вывесок; 8) размещение реклам и рекламных конструкций; 9) размещение временных парковочных мест; 10) применение отдаленных панелей решений (приложение N 2 к регламентам использования земель и градостроительным регламентам в границах зон охраны объектов культурного наследия на территории муниципального образования "город Ульяновск"). <p>Необходимо выполнение требований общего характера.</p> <ol style="list-style-type: none"> 1) обеспечение пожарной безопасности: 2) защита от дымовых газов воздыствия; 3) защита от кислотных воздействий; 4) сохранение паркогосподствующих и экологических условий, необходимых для сохранности объекта культурного наследия; 5) сохранение исторической планировки улиц. 6) сохранение исторически сложившихся границ земельных участков, в том числе: отграничение их изменения при предоставлении земельных участков; 7) обеспечение визуального восприятия объекта культурного наследия в его историко-градостроительной и природной среде. <p>Для получения разрешения на строительство, реконструкцию объекта капитального строительства необходимо согласование архитектурно-градостроительного обзора вновь возводимых и</p>
--	--

Железнодорожный транспорт, Автомобильный транспорт, Водный транспорт, Воздушный транспорт	100 пассажиров дальнего и местного сообщения, прибывающих и уезжающих одно	10
--	---	----

Для видов использования, не указанных в приложении № 5 Правила, минимальное количество машино-мест и (или) парковочных мест для хранения индивидуального транспорта на территории земельных участков определяется по аналогии с функциональным назначением и видами использования, указанными в приложении № 5 Правила.

В случае совмещения на земельном участке двух и более видов разрешенного использования земельных участков и объектов капитального строительства, минимальное количество машино-мест и (или) парковочных мест для хранения индивидуального транспорта определяется тот показатель, который имеет наибольшее значение.

Площадь машино-мест и (или) парковочных мест для хранения индивидуального транспорта определяется из расчета 5,3 × 2,5 м, а для инвалидов, пользующихся инвалид-автомобилями – 6,0 × 3,0 м на автомобиль.

Приложение № 5 Правила не применяется в случае реконструкции существующего объекта капитального строительства, когда размер земельного участка не позволяет разместить на указанном земельном участке нормативное количество машино-мест и (или) парковочных мест.

Приложение N 1
к режимам использования земель и
градостроительным регламентам
в границах зон охраны объектов культурного
наследия на территории муниципального
образования "город Улановск"

Перечень

отделочных и строительных материалов, применение которых
при ремонте, реставрации, приспособлении для
современного использования, при капитальном
строительстве зданий и сооружений в зонах
охраны объектов культурного наследия запрещается

1. Профилированный металлический лист (профилист).
2. Силикатный кирпич без декоративной отделки.
3. Бетонные блоки без декоративной отделки.
4. Железобетонные навесы и паннели без декоративной отделки.
5. Пластиковый сайдинг.
6. Металлический сайдинг.
7. Деревянная рейка, вагонка, доска без декоративной отделки.

Приложение N 2

в режимах использования земель и
градостроительным регламентам
в границах зон охраны объектов культурного
наследия на территории муниципального
образования "город Улановск"

Перечень

цветов отделочных и строительных материалов,
применяемых при строительстве, ремонте,
реставрации зданий и сооружений и их частей,
а также при строительстве временных объектов

При строительстве, ремонте, реставрации зданий и сооружений и их частей, при
строительстве временных объектов разрешается применять отделочные и
строительные материалы следующих цветов:

Наименование цвета	Обозначение цвета по кодовой системе RAL
Цветовое решение стен	
Белый	RAL 9003
Пастельный (бледно-желтый с розовым оттенком)	RAL 1015
Желто-серый	RAL 1000
Светло-желтый	RAL 1018
Охра светлая	RAL 1034
Охра темная	RAL 1011
Светло-серый	RAL 7044
Серый	RAL 7045
Дважды (серый к пепельному, с оттенком голубого; серый с стальным оттенком; сочетание светло-серого и бледно голубого)	RAL 7040
Бледно-розовый	RAL 3015
Коричневый	RAL 8002
Красно-коричневый	RAL 8012
Светло-коричневый	RAL 8023
Синевка (зелено-голубой) с бледной пастельно белой графки	RAL 6027
Цветовое решение кровли	

Музеяна (аркаса зеленая яркэста)	РАЛ 6000
Медэляна, сыхапаньня с бэрдэман	РАЛ 603А

2.4. **Требования к назначению, параметрам и размещению объектов капитального строительства на земельном участке, на который действует градостроительный регламент не расписываются или для которого градостроительный регламент не устанавливается:**

Применяются ли требования градостроительного регламента к объектам, расположенным на территории земельного участка	Требования к использованию земельного участка	Требования к размещению объектов капитального строительства	Минимальный размер земельного участка, на котором допускается размещение объектов капитального строительства	Иные требования к объектам капитального строительства	Минимальная площадь земельного участка, на котором допускается размещение объектов капитального строительства	Иные требования к объектам капитального строительства	Минимальная площадь земельного участка, на котором допускается размещение объектов капитального строительства	Иные требования к объектам капитального строительства
1	2	3	4	5	6	7	8	9
-	-	-	-	-	-	-	-	-

3. **Информация о расположенных в границах земельного участка объектов капитального строительства и объектов культурного наследия — не выявлены**

3.1. Объекты капитального строительства
 (показано черными) _____ (показание объекта капитального строительства, точность, высота, форма, ориентировка (наименование))
 объекты культурного наследия (показано желтым) _____ (показание объекта культурного наследия, точность, высота, форма, ориентировка (наименование))

3.2. Объекты, включенные в единый государственный реестр объектов культурного наследия (памятников истории и культуры) народов Российской Федерации - информация отсутствует

N _____ (показание объекта культурного наследия, градостроительного плана объекта, видовой территории)
 (показано черными) _____ (показание объекта культурного наследия, градостроительного плана объекта, видовой территории)
 (показано желтым) _____ (показание объекта культурного наследия в реестре, расписаны его границы)
 регистрационный номер в реестре: _____ от _____ (дата)

4. **Информация о расчетных показателях минимально допустимого уровня обеспеченности территории объектами коммунальной, транспортной, социальной инфраструктур и расчетных показателях максимально допустимого уровня территориальной доступности узеловых объектов для населения в случае, если земельный участок расположен в границах территории, в отношении которой предусматривается осуществление деятельности по комплексному и устойчивому развитию территории:**

Информация о расчетных показателях минимально допустимого уровня обеспеченности территории	Объекты коммунальной инфраструктур	Объекты транспортной инфраструктур	Объекты социальной инфраструктур					
1	2	3	4	5	6	7	8	9
-	-	-	-	-	-	-	-	-

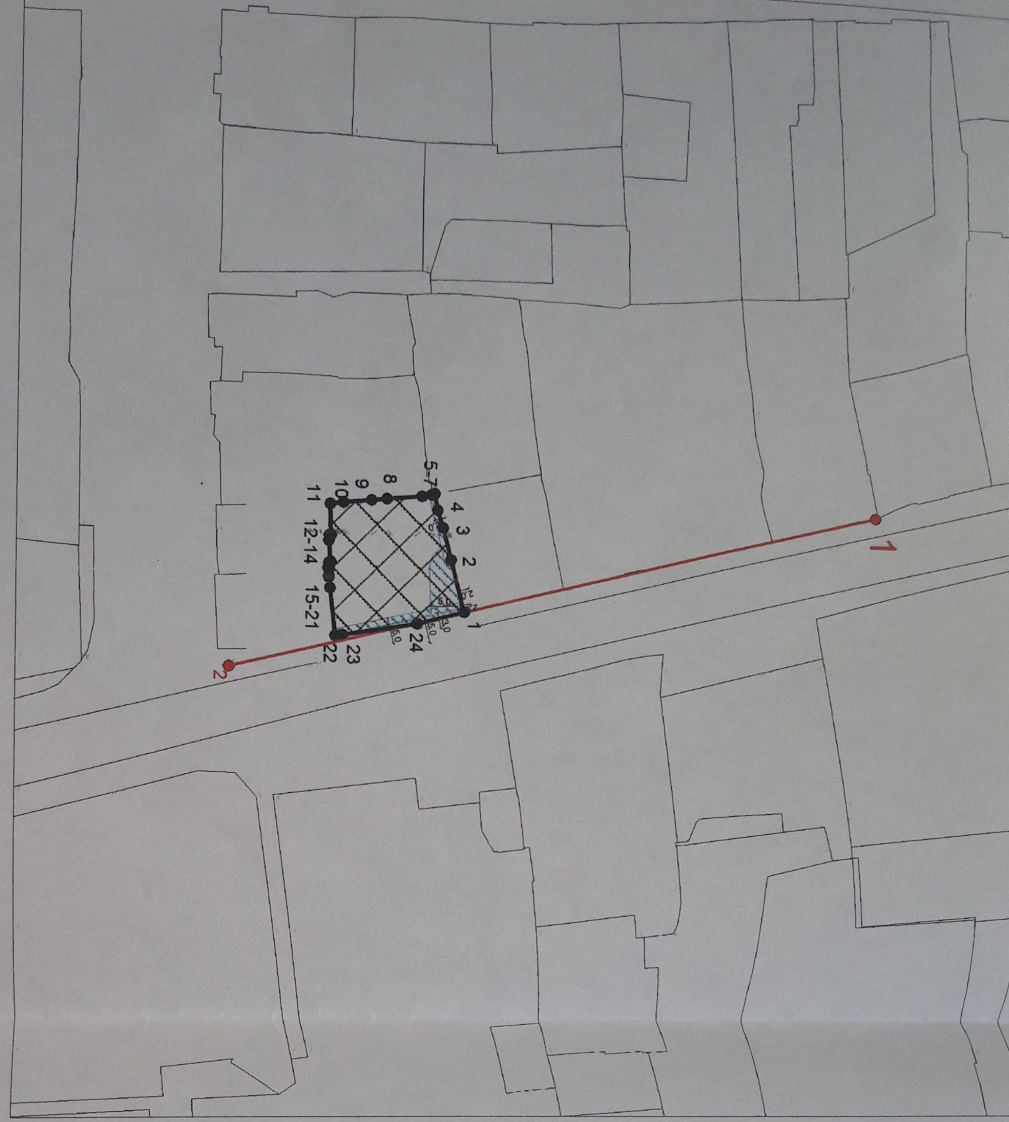
В соответствии с местными нормативными градостроительного проектирования муниципального образования «Город Ульяновск», утвержденными постановлением администрации г. Ульяновска от 25.05.2012 N 2388 "Об утверждении местных нормативов градостроительного проектирования муниципального образования "Город Ульяновск"

Информация о расчетных показателях максимально допустимого уровня территориальной доступности	1	2	3	4	5	6	7	8	9
1	2	3	4	5	6	7	8	9	10
-	-	-	-	-	-	-	-	-	-

В соответствии с местными нормативными градостроительного проектирования муниципального образования «Город Ульяновск», утвержденными постановлением администрации г. Ульяновска от 25.05.2012 N 2388 "Об утверждении местных нормативов градостроительного проектирования муниципального образования "Город Ульяновск"

5. **Информация об ограничениях использования земельного участка, в том числе, если земельный участок полностью или частично расположен в границах зон с особыми условиями использования территорий**

Чертеж градостроительного плана земельного участка



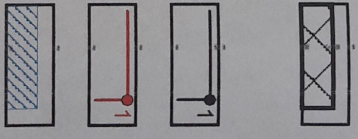
Чертеж(и) градостроительного плана земельного участка разработан(ы) на топографической основе в масштабе 1:1000, выполненной в 2016 ООО "СпецУник-Сервис" и на топографической основе в масштабе 1:500, имеющейся в архивных материалах УАИГ администрации города Ульяновска на май 2018
 (дата, наименование организации, подготовившей топографическую основу)

Чертеж(и) градостроительного плана земельного участка разработан(ы) Управлением архитектуры и градостроительства администрации города Ульяновска
 (дата, наименование организации)

проектируемый земельный участок



Условные обозначения



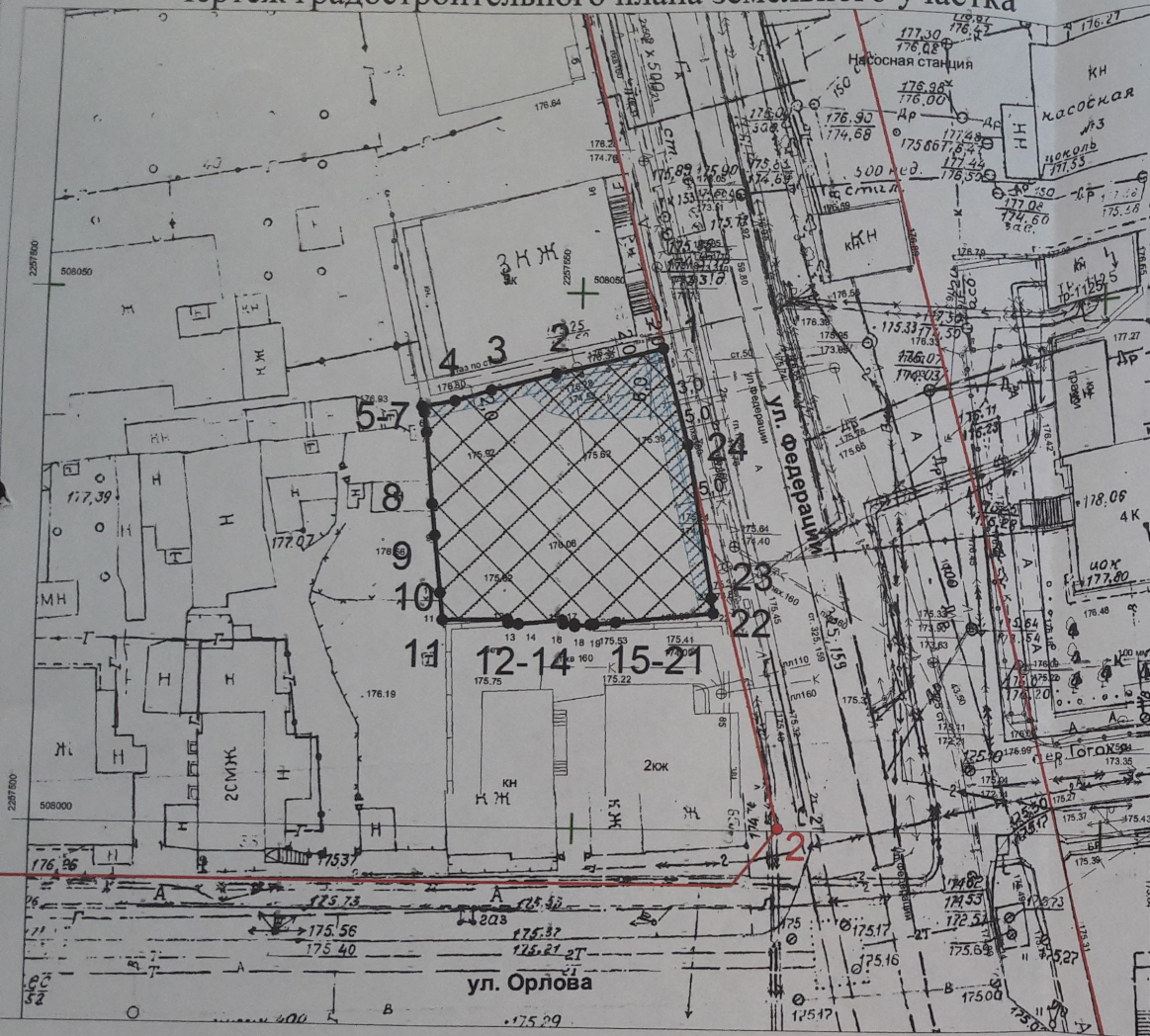
Зона допустимого размещения объекта при условии соблюдения действующих норм (противопожарных, санитарных норм, требований технических регламентов, СанПиН и других нормативных документов) и при условии выноса инженерных сетей или учета их охранных зон.
 Граница земельного участка с характерными точками границ земельного участка
 Красные линии с характерными точками красных линий
 Охранные зоны инженерных сетей

Имя, отчество				
Федорова А.А.				
Имя, отчество				
Семцова И.И.				
Имя, отчество				
Киселев Д.В.				
Имя, отчество				
Кирсанов А.С.				
Имя, отчество				
Гончарова Ю.В.				
Имя, отчество				
Гончарова Ю.В.				

Заказчик: ООО "Диалог Плюс"	
г. Ульяновск, Ленинский район, ул. Федерации, д. 87-89	
Чертеж градостроительного плана	М 1:1000
лист 2	листов 2

Управление архитектуры и градостроительства

Чертеж градостроительного плана земельного участка

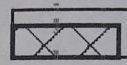
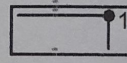
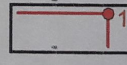
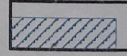


Ситуационный план



проектируемый земельный участок

Условные обозначения

-  Зона допустимого размещения объекта при условии соблюдения действующих норм (противопожарных, санитарных норм, требований технических регламентов, СанПиН и других нормативных документов) и при условии выноса инженерных сетей или учета их охранных зон.
-  Граница земельного участка с характерными точками границ земельного участка
-  Красные линии с характерными точками красных линий
-  Охранные зоны инженерных сетей

Чертеж(и) градостроительного плана земельного участка разработан(ы) на топографической основе в масштабе 1:500, выполненной в 2016 ООО "Спутник-Сервис" и на топографической основе в масштабе 1:500, находящейся в архивных материалах УАиГ администрации города Ульяновска на май 2018 (дата, наименование организации, подготовившей топографическую основу)

Чертеж(и) градостроительного плана земельного участка разработан(ы) управлением архитектуры и градостроительства администрации города Ульяновска (дата, наименование организации)

		Заказчик: ООО "Диалог Плюс"			
		г. Ульяновск, Ленинский район, ул. Федерации, д. 87-89			
		подп	дата		
Нач. отдела стратегического планирования	Федорова А.А.			масштаб	
Нач. отдела планиров. тер. и комплексного освоения земельной и публ. слушан.	Сельцова И.И.				лист
Нач. отдела подготовки градостр. планов	Киселев Д.В.			листов	
Нач. отдела ИСОГД и геодезии	Кирсанов А.С.			М 1:500	
Главн. специалист	Гончарова Ю.В.				1
Чертеж градостроительного плана				1	2
				Управление архитектуры и градостроительства	